

Artikel-Nr.	Benennung	Bild	
M-15864	Trägerschiene an Wand, 500 mm mit integriertem Kabelkanal		
M-15367	Trägerschiene an Wand, 1000 mm mit integriertem Kabelkanal		
M-15368	Trägerschiene an Wand, 1500 mm mit integriertem Kabelkanal		
M-15369	Trägerschiene an Wand, 2000 mm mit integriertem Kabelkanal Trägerschiene an Wand, Sonderlängen auf Anfrage Aufschlag pro Zuschnitt ^ nach oben		
M-20510	Trägerschiene an Decke, Boden od. Rollwagen, 1000 mm mit integriertem Kabelkanal		
M-20515	Trägerschiene an Decke, Boden od. Rollwagen, 1500 mm mit integriertem Kabelkanal		
M-20520	Trägerschiene an Decke, Boden od. Rollwagen, 2000 mm mit integriertem Kabelkanal Trägerschiene, an Decke, Boden od. Rollwagen, Sonderlängen auf Anfrage Aufschlag pro Zuschnitt ^ nach oben		
M-16113	Tragarm beweglich Belastbarkeit 30 kg	Ausladung 350 mm	
M-5047		Ausladung 500 mm	
			^ nach oben
M-15373	Tragarm Doppelgelenk Ausladung 1000 mm Belastbarkeit 20 kg		
			^ nach oben

M-15374

Tragarm fest

Ausladung 350 mm
Belastbarkeit 35 kg

[nach oben](#)



M-5069

Kleiner Tragarm mit Kabelkanal

Ausladung 266 mm
Belastbarkeit bis 20 kg

[nach oben](#)



M-15667-800N

Monitorschwenkarm

mit integriertem Kabelkanal
Höhenverstellung ca. 350 mm

Belastbarkeit 4-10 kg

M-15667-1000N

Belastbarkeit 7-12 kg

M-15667-1300N

Belastbarkeit 8-16 kg

[nach oben](#)



M-5052-800N

Monitorschwenkarm geschlossen

mit integriertem Kabelkanal
Höhenverstellung ca. 350 mm

Belastbarkeit 4-10 kg

M-5052-1000N

Belastbarkeit 7-12 kg

M-5052-1300N

Belastbarkeit 8-16 kg

M-5052-1700N

Belastbarkeit 15-25 kg

[nach oben](#)



M-15385

Kupplung

Belastbarkeit 20 kg

[nach oben](#)



M-16117 **Schnellverschluss an Trägerschiene**
Belastbarkeit 30 kg

[nach oben](#)



M-5072 **Adaption für Wand oder Trägerschiene**
Belastbarkeit 30 kg

[nach oben](#)



M-5083 **Adaption Flachdisplay**
VESA-Standard 75 mm / 100 mm
drehbar $\pm 90^\circ$
schwenkbar $\pm 15^\circ$

[nach oben](#)



M-5087 **Flach-Wandhalterung, starr**
VESA-Standard 75 mm / 100 mm

[nach oben](#)



M-5089 **Flachdisplayhalterung, kompakt**
VESA-Standard 75 mm / 100 mm
schwenkbar $\pm 15^\circ$

[nach oben](#)



M-5086 **Aufnahme Doppel-Flachdisplayhalterung**
VESA-Standard, seitlich verschiebbar
drehbar $\pm 5^\circ$
schwenkbar $\pm 15^\circ$

[nach oben](#)



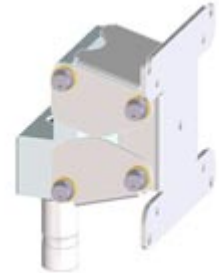
M-20338 **Flachdisplayhalterung
mit Schnellverschluss an Rohr d25**
VESA-Standard 75 mm / 100 mm
drehbar $\pm 90^\circ$
schwenkbar $\pm 15^\circ$

[nach oben](#)



M-5093 **Flachdisplayhalterung
für schwere Monitore, drehbar**
VESA-Standard 75 mm / 100 mm
schwenkbar $\pm 15^\circ$

[nach oben](#)



M-5094 **Flachdisplayhalterung für schwere Monitore
Befestigung an Wand oder Trägerschiene**
VESA-Standard 75 mm / 100 mm
schwenkbar $\pm 15^\circ$

[nach oben](#)



M-20339 **Flachdisplayhalterung für schwere Monitore
Befestigung an Rophr d = 38 mm**
VESA-Standard 75 mm / 100 mm
schwenkbar $\pm 15^\circ$

[nach oben](#)



M-5111 **Flachdisplayhalterung für schwere Monitore
Befestigung an Lift**
VESA-Standard 75 mm / 100 mm
schwenkbar $\pm 15^\circ$

[nach oben](#)



M-5113 **Doppel-Flachdisplayhalterung für schwere Monitore**
VESA-Standard 75 mm / 100 mm
schwenkbar $\pm 15^\circ$

[nach oben](#)



M-5130

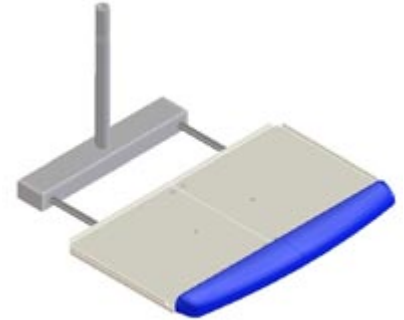
Keyboard mit Auszug unter Tragarm

weiche Handauflage, wahlweise in blau oder grau Tiefe 208 mm,
Innenmaß variabel:

von 412 bis 682 mm in Stufen verstellbar

Mausablage wahlweise links oder rechts

[nach oben](#)



M-5131

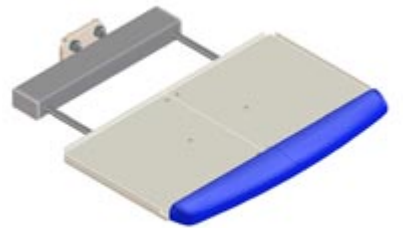
Keyboard mit Auszug an Wand od. Trägerschiene

weiche Handauflage, wahlweise in blau oder grau Tiefe 208 mm,
Innenmaß variabel:

von 412 bis 682 mm in Stufen verstellbar

Mausablage wahlweise links oder rechts

[nach oben](#)



M-5132

Keyboard auf Tragarm

weiche Handauflage, wahlweise in blau oder grau Tiefe 208 mm,
Innenmaß variabel:

von 412 bis 682 mm in Stufen verstellbar

Mausablage wahlweise links oder rechts

[nach oben](#)



M-5133

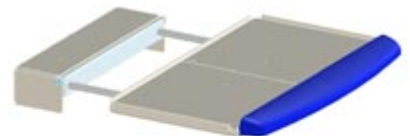
Klapp-Keyboard

weiche Handauflage, wahlweise in blau oder grau Tiefe 208 mm,
Innenmaß variabel:

von 412 bis 682 mm in Stufen verstellbar

Mausablage wahlweise links oder rechts

[nach oben](#)



0-1117

Abdeckplatte unten
für Klapp-Keyboard

[nach oben](#)



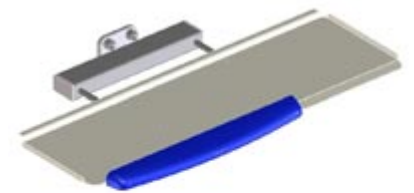
M-5136



Keyboardplatte ausziehbar, unsymmetrisch
an Wand oder Trägerschiene

Innenmaß 190 mm x 660 mm
Mausablage rechts
weiche Handauflage links,
wahlweise in blau oder grau

[nach oben](#)



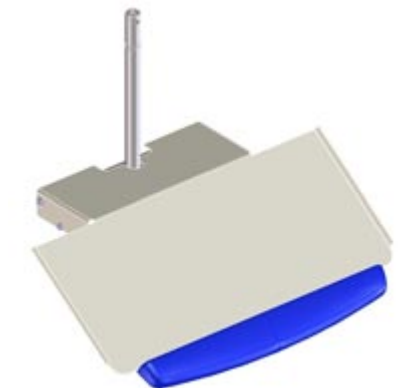
M-5128



Keyboardplatte geneigt,
unter Tragarm

Neigung: 35°
Innenmaß 208 mm x 480 mm
weiche Handauflage,
wahlweise in blau oder grau

[nach oben](#)



M-5129



Keyboardplatte geneigt,
an Wand oder Trägerschiene

Neigung: 35°
Innenmaß 208 mm x 480 mm
weiche Handauflage,
wahlweise in blau oder grau

[nach oben](#)



M-15668

Universal-Geräteplatte
400 mm x 350 mm

[nach oben](#)



M-5049

Rechnerplatte klein
für Wand oder Trägerschiene
296 mm x 151 mm

[nach oben](#)



M-5037

PC-Platte variabel
für Wand oder Trägerschiene
Breite 460 mm
Tiefe variabel: 160 mm - 218 mm

[nach oben](#)



M-15381

Trägerplatte mittelschwere Ausführung
für Wand oder Trägerschiene
500 mm x 280 mm
Belastbarkeit 35 kg

[nach oben](#)



M-15382

Trägerplatte schwere Ausführung
für Wand oder Trägerschiene
600 mm x 400 mm
Belastbarkeit 60 kg

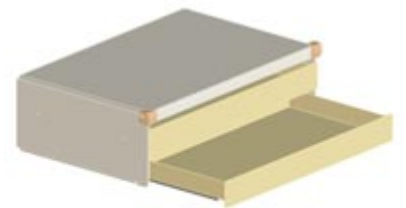
[nach oben](#)



M-15806

Platte mit 2 Schubladen, groß
für Trägerschiene, als Option für Normschiene
600 mm x 400 mm x 230 mm
Belastbarkeit 60 kg

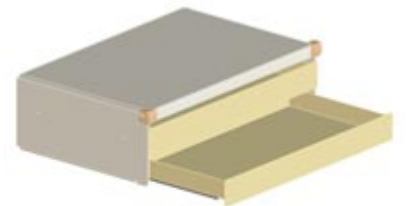
[nach oben](#)



M-15866-2

Platte mit 2 Schubladen, klein
für Trägerschiene, als Option für Normschiene
450 mm x 300 mm x 165 mm
Belastbarkeit 30 kg

[nach oben](#)

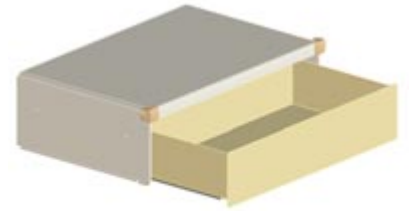


M-15866-1

Platte mit 1 Schublade, klein

für Trägerschiene, als Option für Normschiene
450 mm x 300 mm x 165 mm
Belastbarkeit 30 kg

[nach oben](#)

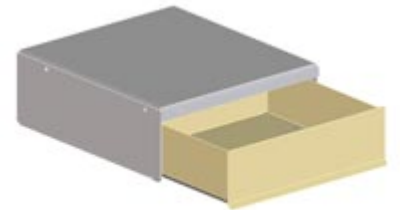


M-5078

Drucker Konsole mit Schublade, klein

für Trägerschiene, als Option für Normschiene
320 mm x 352 mm x 124 mm
Belastbarkeit 20 kg

[nach oben](#)



M-15700

Platte mit Keyboardauszug

für Trägerschiene, als Option für Normschiene
640 mm x 420 mm
Keyboard lichtetes Maß 620 x 205 mm
Belastbarkeit 30 kg

[nach oben](#)



M-20190

Ablageplatte A3

für Wand oder Trägerschiene
lichtes Maß 436 mm x 302 mm
Belastbarkeit 15 kg

[nach oben](#)



M-5073

Rohrbefestigung ø 38

Belastbarkeit 30 kg

[nach oben](#)



M-20290

Wandadaption für Profile

Belastbarkeit 30 kg

[nach oben](#)



M-5019 **Klaue für waagerechte Normschiene**
Belastbarkeit 30 kg

[^ nach oben](#)



M-16118 **Verbindungsachse für Tragarme**
Belastbarkeit 30 kg

[^ nach oben](#)



M-15384 **Träger für Normschiene**
zur Befestigung der Trägerschiene an Normschiene
1 Stück, incl. Drehrastbolzen

[^ nach oben](#)



M-15370 **Träger für Normschiene**
zur Befestigung der Trägerschiene an Normschiene
Distanzbleche für unterschiedlichen Wandabstand
von 49 mm und 97 mm
Kit besteht aus 2 Haltern, incl. Drehrastbolzen

[^ nach oben](#)



M-5071 **Adaption an waagerechter Normschiene**
Belastbarkeit bis 30 kg

[^ nach oben](#)



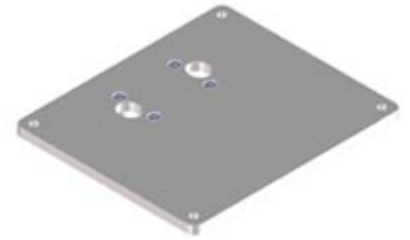
M-20350 **Adaption an senkrechter Normschiene**
Belastbarkeit bis 30 kg

[^ nach oben](#)



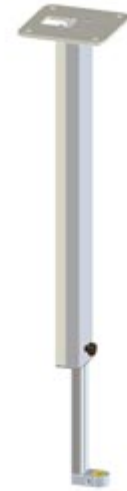
M-20170 **Deckenbefestigung und/oder Bodenplatte**
für Trägerschiene an Decke, Boden
Belastbarkeit 60 kg

↗ nach oben



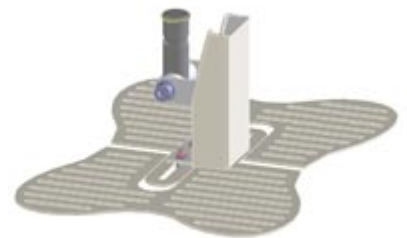
M-5121 **Deckenhalterung einfach**
Länge 600 bis 1000 mm oder
Länge 900 bis 1600 mm
Belastbarkeit bis 20 kg

↗ nach oben



M-5120 **Beamerhalterung**
dreh- und schwenkbar
Schnellverschluss
für nahezu alle Beamer bis 20 kg

↗ nach oben



M-20902 **Tischfuß mit Rohr d=38 mm, verschraubt**
mit Befestigungsschrauben
Platte 250 x 250 x 4 mm
Rohr d = 38 mm x 400 mm lang

↗ nach oben



M-20902-V **Tischfuß mit Rohr d=38 mm, verstärkt,
für Tragarme**
mit Befestigungsschrauben
Platte 250 x 250 x 4 mm
Rohr d = 38 mm x 400 mm lang

↗ nach oben



M-20903

Tischklemme mit Rohr d=38 mm

Klemmung über Stellschrauben
Rohr d = 38 mm x 400 mm lang

[nach oben](#)

M-20151

Standfuß kompakt

für Trägerschiene kompakt M-20510 und M-20515
Belastbarkeit bis 60 kg
Platte 650 x 585 x 12 mm

[nach oben](#)

M-5200

**Rollwagen
mit Trägerschiene 1000 mm und Griff**

Breite 525 mm , Tiefe 540 mm
2 Rollen feststellbar
Rollendurchmesser 125 / 65 mm

belastbar bis 50 kg
(nicht für stark ausladende Komponenten,
wie Schwenkarm oder Tragarm geeignet)

Trägerschiene mit integriertem Kabelkanal

[nach oben](#)

M-5201

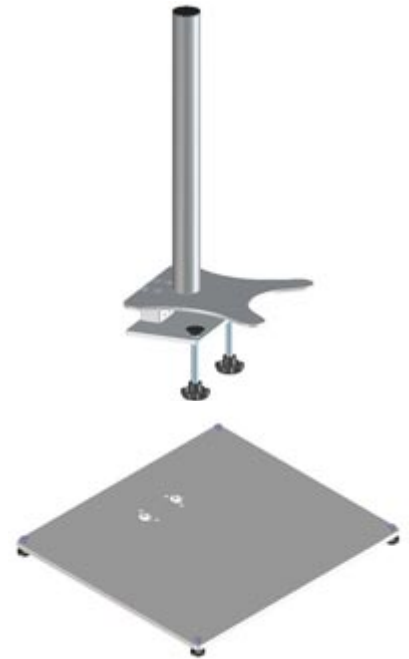
**Rollwagen
mit Trägerschiene 1500 mm und Griff**

Breite 525 mm , Tiefe 540 mm
2 Rollen feststellbar
Rollendurchmesser 125 / 65 mm

belastbar bis 50 kg
(nicht für stark ausladende Komponenten,
wie Schwenkarm oder Tragarm geeignet)

Trägerschiene mit integriertem Kabelkanal

[nach oben](#)



1-1132

Kabelhalter

[^ nach oben](#)



M-5119

Scannerhalterung

[^ nach oben](#)



M-5126

Keyboard mit langem, verstärktem Auszug an Wand od. Trägerschiene

weiche Handauflage, wahlweise in blau oder grau
Tiefe 208 mm, Innenmaß variabel:
von 412 bis 682 mm in Stufen verstellbar
Mausablage wahlweise links oder rechts

[^ nach oben](#)



M-5135



Keyboardplatte ausziehbar, unsymmetrisch unter Tragarm

Innenmaß 190 mm x 660 mm
Mausablage rechts
weiche Handauflage links,
wahlweise in blau oder grau

[^ nach oben](#)



M-20336

Flachdisplayhalterung mit Schnellverschluss an Rohr d=38mm für schwere Monitore

VESA-Standart 75 mm / 100 mm
drehbar, schwenkbar $\pm 15^\circ$
Tragfähigkeit: bis 25 kg

[^ nach oben](#)

